

ЭНЕРГОЦЕПИ | опросный лист

Дата _____
 Компания _____
 ФИО _____
 Количество _____

Город _____
 Телефон _____
 Email _____

1. Информация об оборудовании:

- 1) Ремонт. Описание оборудования _____
- 2) Новый проект. Описание оборудования _____
- 3) Серийное производство ДА / НЕТ

2. Выбор серии и ширины. Наполнение энергоцепи: кабели / шланги

Заполните список кабелей и шлангов

Тип кабеля / шланга	Наружн.диаметр	Кол-во	Мин.радиус сгиба	Вес кг/м	Комментарии

Мы подберем размер энергоцепи исходя из данных по кабелям/шлангам и длине пути, но Вы можете указать желаемые размеры:

C = внутренняя ширина: _____
 (определяется наружным диаметром всех кабелей/шлангов, разделителями и запасом безопасности)

D = внутренняя высота: _____
 (определяется диаметром самого большого кабеля/шланга)

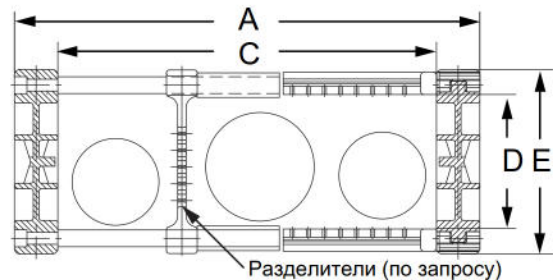
A = внешняя ширина: _____
 (пожалуйста укажите ограничение по свободному пространству)

E = наружная высота: _____
 (пожалуйста укажите ограничение по свободному пространству)

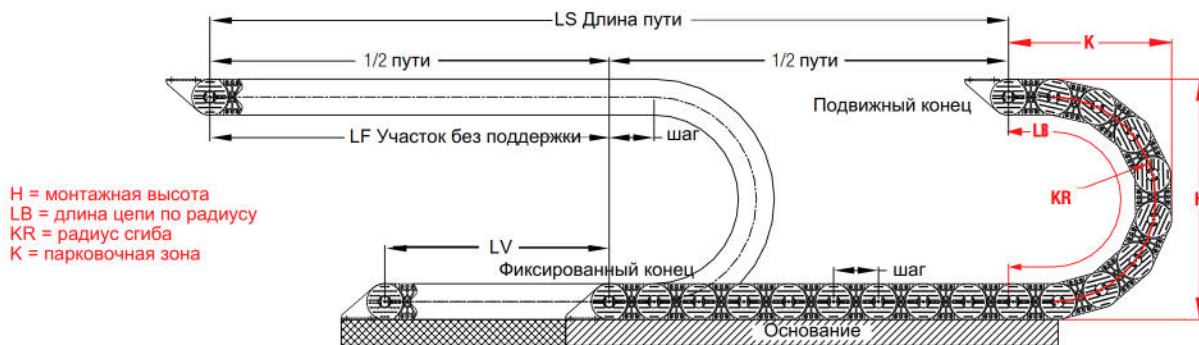
Необходимое пространство для стабильной работы кабелей/шлангов:

Кабели: +10% Шланги: +20%

Разделители? Да Нет (Кол-во: _____)



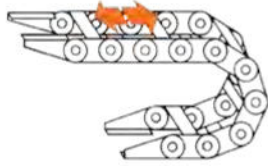
3. Выбор длины энергоцепи цепи и учет нагрузок



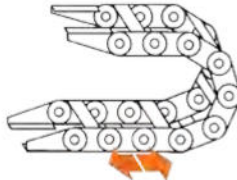
Длина пути LS _____ Фикс. конец в центре пути Да | Нет (отклонение от центра: _____)
 Максимальная скорость м/сек _____ Ускорение _____ Кол-во циклов в день _____
 Перечислите ограничения (монтажная высота "H", парковочная зона "K"): _____

ЭНЕРГОЦЕПИ | опросный лист

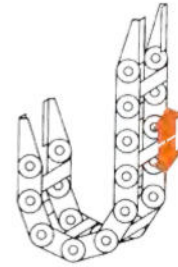
4. Способ применения



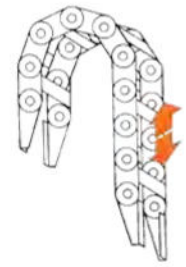
Горизонтально, нижнее крепление зафиксированно



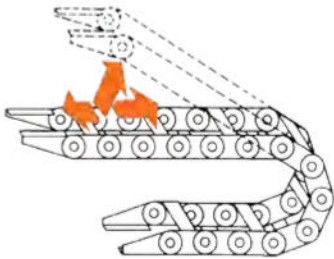
Горизонтально, верхнее крепление зафиксированно



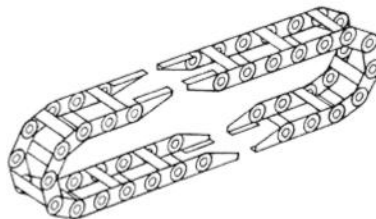
Вертикально, радиусом вниз



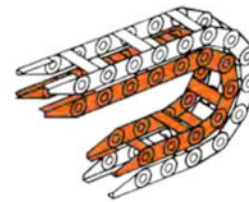
Вертикально, радиусом вверх



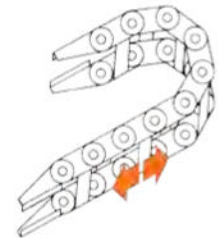
Комбинация горизонт. и вертикально



Оппозитная система



Гнездование



Монтаж на боку

5. Оборудование и условия эксплуатации

Температура окружающей среды: Минимальная: _____ Максимальная: _____

Описание условий эксплуатации (стружка, пыль, песок, химические реагенты,...):

Описание оборудования: _____

Материал цепи: Сталь Пластик Нет предпочтений Другое: _____

Тип цепи: Закрытая Открытая

6. Монтаж креплений (обязательный пункт для стальной энергоцепи)

